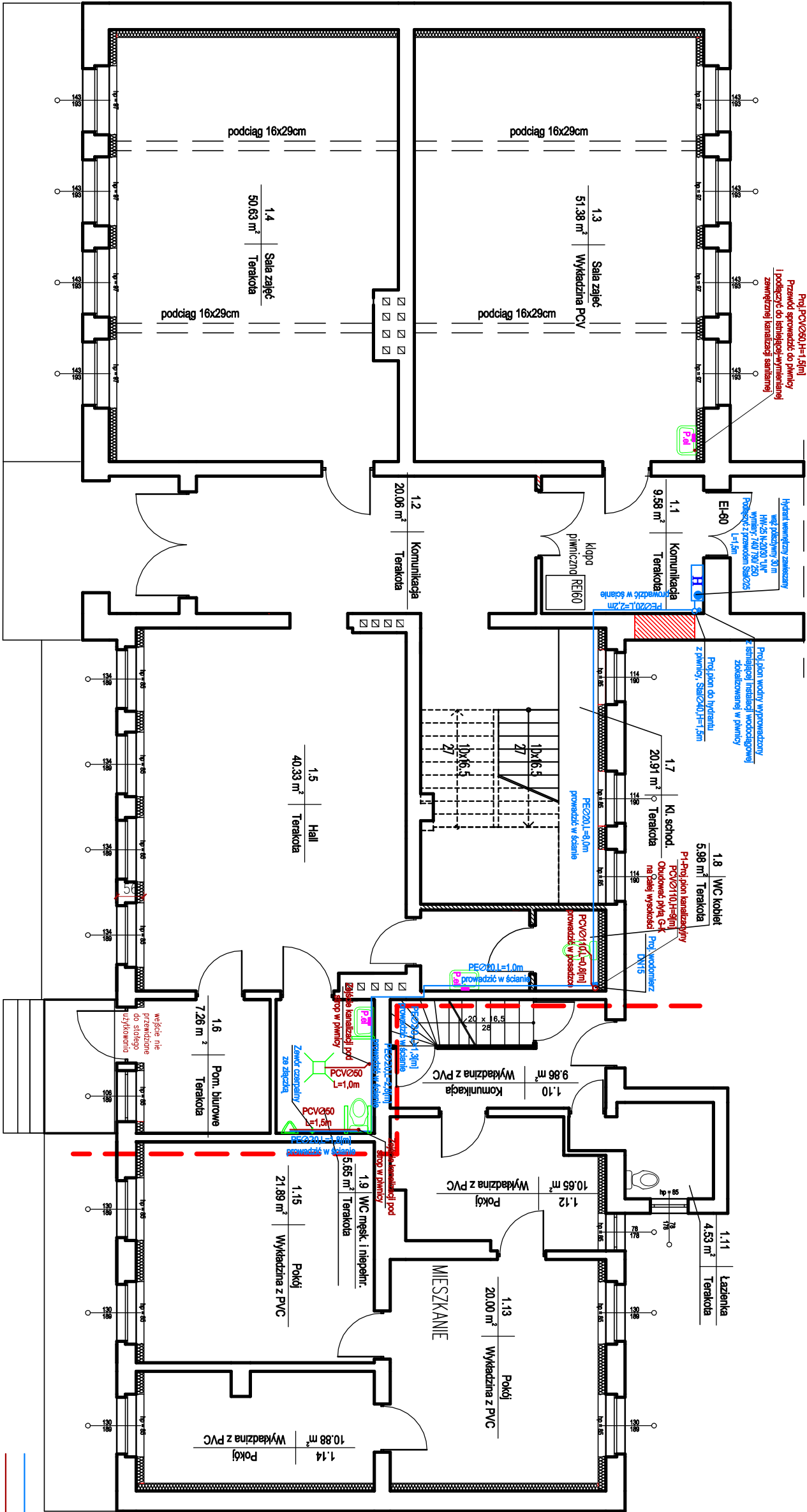


RZUT PARTERU

budynek nowej szkoły



PRZEDSIĘBIORSTWO BUDOWLANO - INWESTYCYJNE			
inż. Grzegorz Drodziński			
ul. B. Chrobrego 24, 76-320 Połeczn-Zdrój			
Investor:	Gmina Sławno, ul. M. Curie-Skłodowskiej 9, 76-100 Sławno		
Położenie obiektu:	Żukowo 65, Gmina Sławno, 76-100 Sławno, dz. nr 116/4 obr.0023		
Zadanie:	Przebudowa szkoły w Żukowie wraz ze zmianą sposobu użytkowania na świetlicę środowiskową w Żukowie		
Stadium:	Projekt budowlany – instalacje sanitarne		
Rysunek:	Nr 3 – Rzut portieru – instalacje wod-kan i c.w.u		Skala: 1:100
Sporządził:	Imię i nazwisko:		Podpis:
Projektował:	inż. Stefan Stoniecki		ZAP/0144/PWOS/05
Sprawdził:	inż. Roman Góról		GI-V-63-70/75
Opracował:	mgr inż. Jan Drodziński		---